



מנהל המחקר החקלאי - מכון וולקני

מינהל המחקר החקלאי הוא המוסד הגדול ביותר בישראל העוסק במחקר חקלאי ונמנה עם הידועים מסוגו בעולם. תפקידו העיקריים הם לסייע לחקלאי ישראל בפתרון בעיות שונות, לבצע מחקר ופיתוח בנושאים חדשים ומבטיחים בחקלאות ובמדעי המזון ולתכנן, לארגן וליישם מחקר חקלאי בישראל. חוקרי מינהל המחקר החקלאי מלמדים במוסדות להשכלה גבוהה ובקורסים מתקדמים לחקלאות המיועדים למשתתפים מהארץ ומחול"ל ומנחים סטודנטים בעבודותיהם לתארים גבוהים.

רבים מהחידושים שפותחו במינהל המחקר החקלאי מיושמים כבר ברמה המסחרית בארץ ובעולם. היישום מתבטא במיוחד בתחומים הבאים: גידולים מוגנים (חממות), השקייה, חקלאות באיזורים צחיחים, טיפול בתוצרת לאחר הקטיף, הגנת הצומח, מיכון וזנים חדשים של פירות, ירקות וצמחי נוי.

הנהנים הישירים מהישגי מינהל המחקר החקלאי הם החקלאים, התעשיות החקלאיות, ומעל לכל - הצרכנים בישראל, הזוכים למיגוון מוצרי חקלאות באיכות טובה.

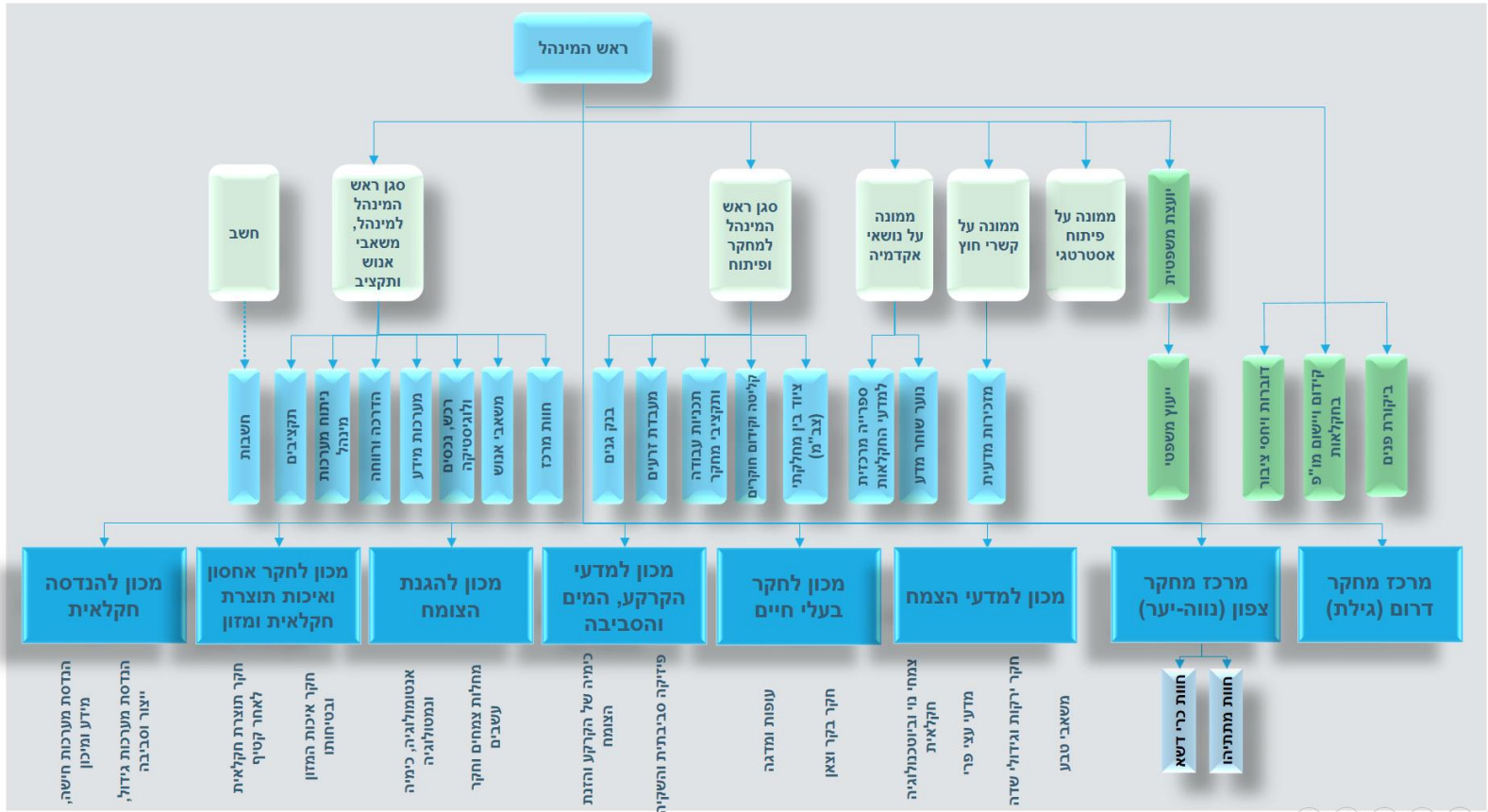
מינהל המחקר החקלאי:

- פועל לטיפול וקידום החקלאות, איכות הסביבה והתעשיות הקשורות אליהן בישראל באמצעות שילוב בין המחקר היישומי, התשתיתי והבסיסי.
- מעודד יוזמות מחקר ופיתוח המושתתות על חשיבה מקורית ויצירתיות, מאתר פערי-ידע ומקדם כיווני-מחקר חדשים.
- מייעץ למשרד החקלאות ופיתוח הכפר ולממשלת ישראל בכל הנוגע למחקר להדרכה, לתכנון ולפיתוח חקלאי וסביבתי.
- פועל לפרסום ממצאי מחקריו בספרות המדעית/מקצועית וליישום תוצאות המחקר תוך שיתוף גורמים עסקיים ואחרים.
- תורם להנחיית משתלמים ולהוראת סטודנטים בתאום עם מוסדות להשכלה גבוהה בארץ ובעולם.
- שוקד על מעמדו בחזית המדע בתחומי החקלאות ואיכות הסביבה, תוך שיתוף פעולה עם מוסדות מחקר ואוניברסיטאות בארץ ומחוצה לה, ועם גופים בין-לאומיים הנוגעים לתחומי עיסוקו.



יום שני 07 מאי 2018

מנהל המחקר החקלאי - מכון וולקני - עץ מבנה





יום שני 07 מאי 2018

תחומי עיסוק בנושא בטיחות

- ✓ כיבוי אש
- ✓ חומרים מסוכנים
- ✓ ניהול מעבדות וציוד
- ✓ אירוע מלחמה
- ✓ אירוע רעידת אדמה
- ✓ עזרה ראשונה



פעילויות בתחום נהלי בטיחות וכיבוי אש

1. כיבוי אש :

ביקורת כיבוי אש אחת לשנה
בדיקת ציוד כיבוי אש (קרן אש) אחת לשנה
הדרכות בטיחות אחת לשנה
ביקורות פנימיות אחת לחציון
ועדות בטיחות מכוניות אחת לרבעון

2. חומרים מסוכנים :

חידוש היתר רעלים אחת ל-3 שנים
חידוש היתר קרינה אחת לשנה

3. ניהול מעבדות וציוד :

בדיקת מנדפים כימיים אחת לשנה
בדיקת מנדפים רדיואקטיביים אחת לשנה
מנדפים ביולוגיים ביוהזרד אחת לחציון
בדיקת אוטוקלבים, מדחסים, דודי קיטור וכלי הרמה אחת ל-14 חודשים
רציפות הארקה אחת ל-5 שנים
ציוד עזרה ראשונה (מלאי ותוקף) אחת לשנה
בדיקה וכיול מוני קרינה אחת לשנה
בדיקת מערכת גפ"מ (גז בישול) אחת ל-5 שנים ע"י חברת הגז
מערכת גילוי גז בישול אחת לחציון
ביקורות פנימיות וחיצוניות אחת לשנה

4. אירוע מלחמה :

הדרכות בטיחות אחת לשנה
ביצוע תרגול אחת לחציון

5. אירוע רעידת אדמה :

הדרכות בטיחות אחת לשנה
ביצוע תרגול אחת לחציון

6. עזרה ראשונה :

שימוש בדפיברילטור
שימוש במזרק אפיפן
ארונות/ערכות עזרה ראשונה